

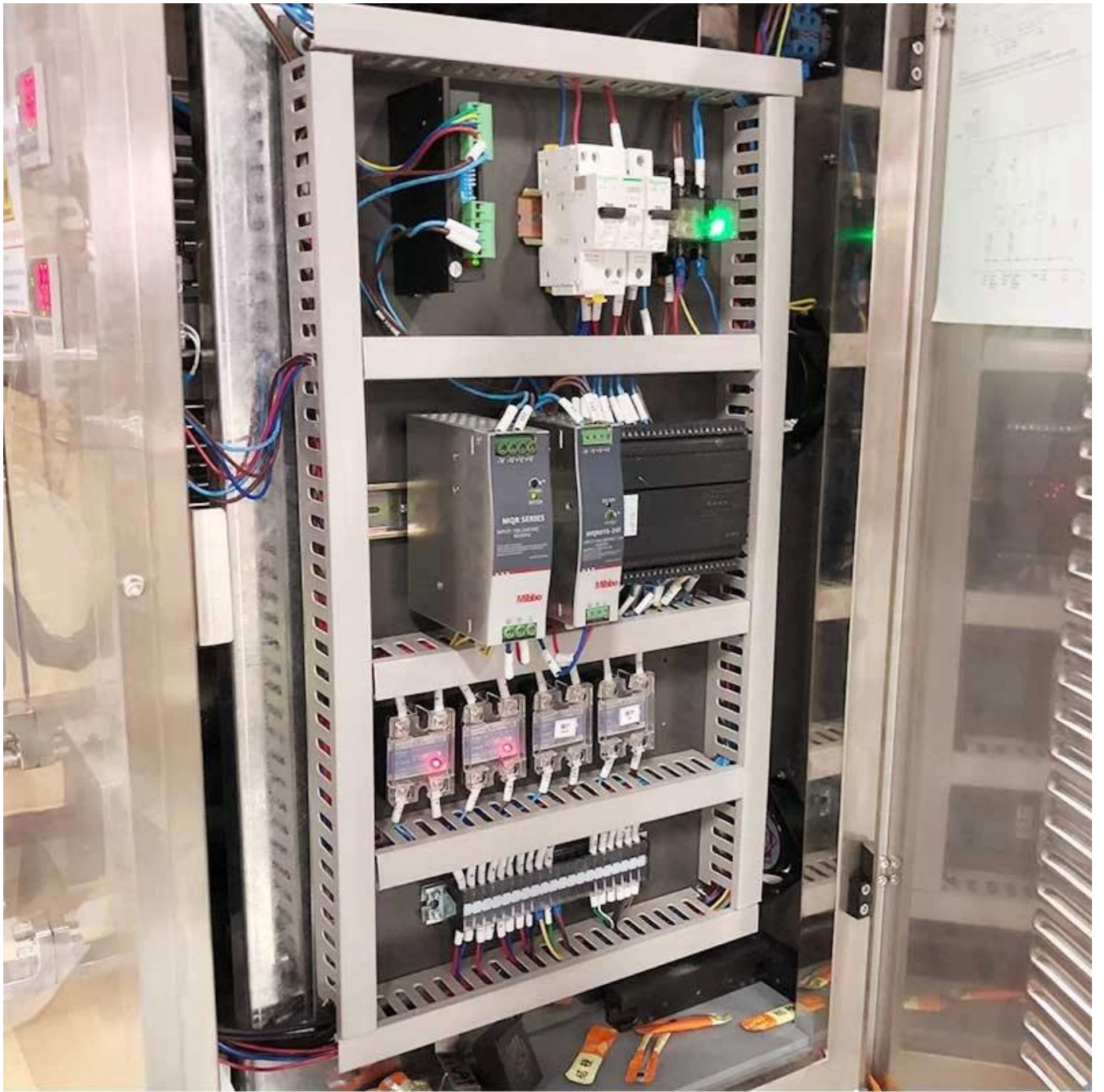
Dession máquina de envasado de polvo de alta velocidad fabricante de China

德迅 *Dession*[®]



Imágenes detalladas





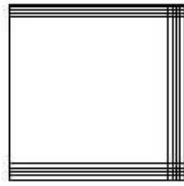


Contact us 

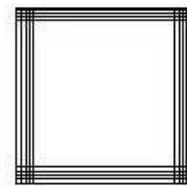
[Solicitud](#)



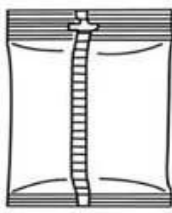
Back sealing strip bag



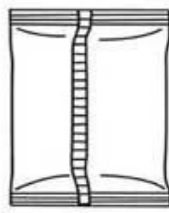
3 Side sealing to the bag



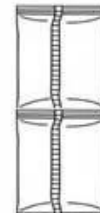
4 Side sealing to the bag



Perforated bag with back seal



Back seal bag



Connected bag type



Milk powder



Coffee powder



Corn flour



Ventajas del producto

- 1 Rendimiento eficiente: la máquina cuenta con una capacidad de empaque de alta velocidad, lo que le permite empaquetar tabaco de shisha de manera rápida y eficiente en bolsas o cajas.
- 2 Diseño higiénico: la estructura de acero inoxidable de la máquina cumple con los requisitos de higiene y seguridad alimentaria, lo que garantiza un proceso de producción limpio e higiénico.
- 3 controles fáciles de usar: la interfaz hombre-máquina independiente y el sistema de control PLC, junto con la pantalla táctil a color, permiten una fácil operación, diagnóstico de fallas y una clara visibilidad de todo el proceso.
- 4 Fácil de limpiar: La construcción integrada de acero inoxidable 304 de toda la estructura de la tolva de extrusión, el tornillo y el cilindro molido permite una fácil limpieza y mantenimiento.
- 5 Posicionamiento preciso: la máquina está equipada con un sistema de posicionamiento preciso que garantiza la colocación precisa del tabaco shisha en cada bolsa o caja.
- 6 Detección automática: la máquina cuenta con un sistema automático de detección de fallas que puede detectar y diagnosticar cualquier mal funcionamiento, mejorando la eficiencia general y reduciendo el tiempo de inactividad.

Especificaciones del producto

Modelo	DS-250SY
Gama de envases	50-100g
Mayor ancho de película	250 mm
Velocidad de embalaje	50-120 bolsas/minuto
Tamaño de la máquina	(L)1417.5*(W)750*(H)1290mm
Peso de la máquina	200kg
Fuerza	220 V, 50/60 Hz, 2,4 KW
Capacidad de la cuchara	80L



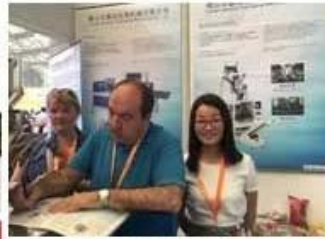
Foshan Dession packaging machinery Co., Ltd. is located in Nanhai District, Foshan city, China machinery center, is a collection of research and development, manufacturing, sales and after-sales service in one of the high-tech enterprises, with self-import and export rights. DE newsletter focusing on production and research and development, all kinds of bag packaging machine, filling machine, and the research and development and manufacture of automatic packaging line



Contact us



EXHIBITIONS



AFTER-SALES SERVICE

1. Con un equipo profesional de servicio posventa, podemos brindarle un servicio técnico satisfecho sin importar en qué país se encuentre;
2. Todos los videos de instalación, ajuste, configuración y mantenimiento de la máquina empaadora están disponibles para cualquier comprador;
3. Si tiene algún problema al usar la máquina y los videos no pueden ayudar, nuestro técnico tendrá una videollamada con usted para solucionar su problema;

(Aviso: para ahorrar costos, le ofrecemos varios servicios de chat de video, pero si insiste en el servicio en el extranjero, usted pagará los gastos de viaje y el costo del técnico).

Nuestra ventaja



On-site installation,
commissioning and training

Specially customized
based on actual situation



High automation, simple
operation and labor saving

Life long technical
service support



Dession cuenta con un equipo profesional para proporcionar a los clientes diversas soluciones de embalaje.

Entendiendo completamente las necesidades de los clientes, los ingenieros diseñan la solución más adecuada.

Contamos con nuestro propio taller de procesamiento y ensamblaje y un proceso de inspección y depuración de calidad para garantizar la calidad de la máquina.

Después de la aceptación por parte del cliente, se embalan en cajas de madera estándar internacionales y se envían.

Si los clientes tienen alguna pregunta durante el uso de la máquina, les responderemos a tiempo.

Contact us

[Embalaje Envío](#)



Una vez recibido el pago, la fecha de entrega será en 15-30 días hábiles, por aire, por mar o por expreso (DHL, etc.)

