

Usine automatique de machine de cartonnage de crème pour les mains

德迅 *Dession*[®]



[Images détaillées](#)







1

Conveyor belt



The size and size of the conveyor belt can be customized according to the product, and can also be adjusted

2

Suction box device



Vacuum suction box, the suction box is firm, not easy to drop, automatic box opening





3

Product push



After the box is opened, the booster will push the product into the box

4

Automatic box sealing

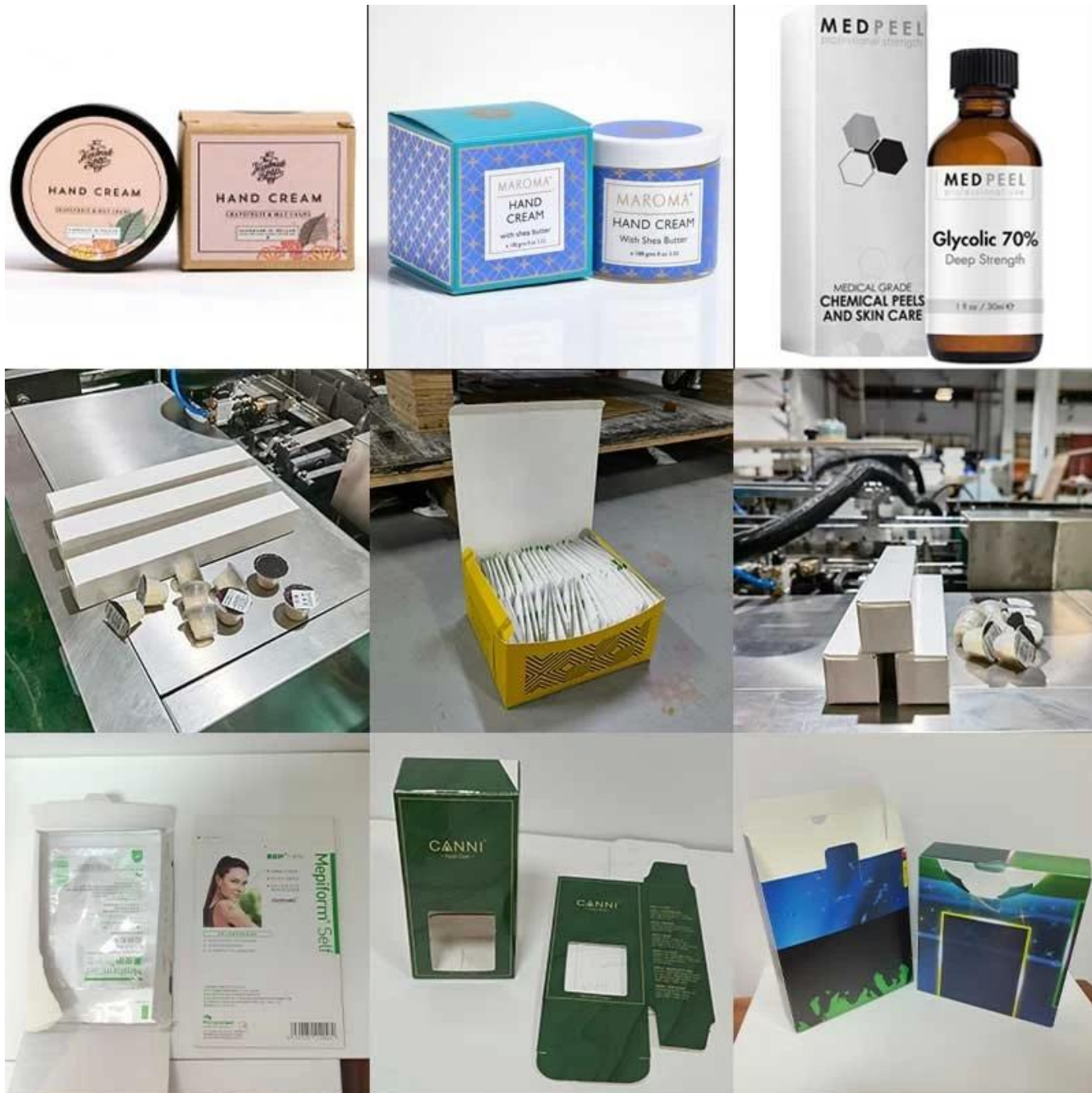


Automatic ear folding, box sealing, hot-melt machine can be installed for sealing with glue



Contact us

[Application](#)



Avantages du produit

Efficacité : La machine d'encartonnage cosmétique DS-B050 offre une capacité de production de 40 à 50 boîtes par minute, augmentant considérablement l'efficacité de l'emballage.

Précision : équipé d'un système d'exploitation PLC, il garantit une manipulation, un comptage et un emballage précis des matériaux, réduisant ainsi les erreurs.

Personnalisable : la machine peut s'adapter à une gamme de formats de carton et de types de papier, ce qui la rend adaptable à divers produits cosmétiques.

Commodité : les systèmes intégrés d'éclairage, de gaz et d'électricité simplifient l'exploitation, la maintenance et la manutention des matériaux.

Qualité internationale : l'engagement de DESSION envers la qualité se reflète dans ses certifications internationales, notamment CE, ROHS et SGS, garantissant une solution d'emballage fiable et sûre.

Spécification de produit

Model:	DS-B050
carton size range:	A:L80-200 * W80-160 * H15-50mm B:L80-200 * W25-80 * H15-50mm (can be customized according to product)
Paper Requirements Scope:	300 g/m2 ≤ Bestfor paper:350 g/m2 ≤ 450 g/m2
Paper requirements:	The indentation of the paper box is not less than 0.4mm, with a pre folding effect
Production capacity:	40-50 box/min
Total power:	1.5 KW
Equipment dimensions:	About L4380 * W1500 * H1530mm
Machine weight:	About 1.2T



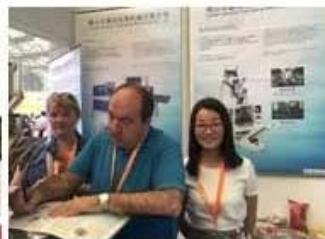
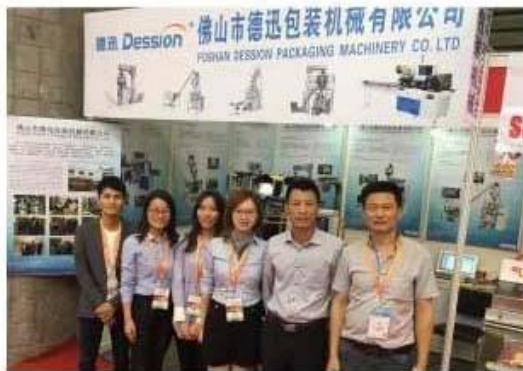
Foshan Dession packaging machinery Co., Ltd. is located in Nanhai District, Foshan city, China machinery center, is a collection of research and development, manufacturing, sales and after-sales service in one of the high-tech enterprises, with self-import and export rights. DE newsletter focusing on production and research and development, all kinds of bag packaging machine, filling machine, and the research and development and manufacture of automatic packaging line



Contact us 



EXHIBITIONS



AFTER-SALES SERVICE

1. Avec une équipe de service après-vente professionnelle, nous pouvons vous fournir un service satisfait et technique, quel que soit le pays dans lequel vous vous trouvez ;
2. Toutes les vidéos d'installation, de réglage, de réglage et de maintenance de la machine à emballer sont disponibles pour tout acheteur ;
3. Si vous rencontrez un problème lors de l'utilisation de la machine et que les vidéos ne peuvent pas vous aider, notre technicien discutera par vidéo avec vous pour résoudre votre problème ;

(Remarque : afin d'économiser vos coûts, nous vous proposons divers services de chat vidéo, mais si vous insistez sur le service à l'étranger, les frais de déplacement et les frais du technicien seront à votre

charge.)

Notre avantage



On-site installation,
commissioning and training

Specially customized
based on actual situation



High automation, simple
operation and labor saving

Life long technical
service support



Dession dispose d'une équipe professionnelle pour fournir aux clients diverses solutions d'emballage. Comprenant pleinement les besoins des clients, les ingénieurs conçoivent la solution la plus adaptée. Nous avons notre propre atelier de traitement et d'assemblage ainsi qu'un processus d'inspection de qualité et de débogage pour garantir la qualité de la machine. Après acceptation par le client, ils sont emballés dans des caisses en bois aux normes internationales et expédiés. Si les clients ont des questions lors de l'utilisation de la machine, nous y répondrons à temps.

Contact us

[Emballage Expédition](#)

