

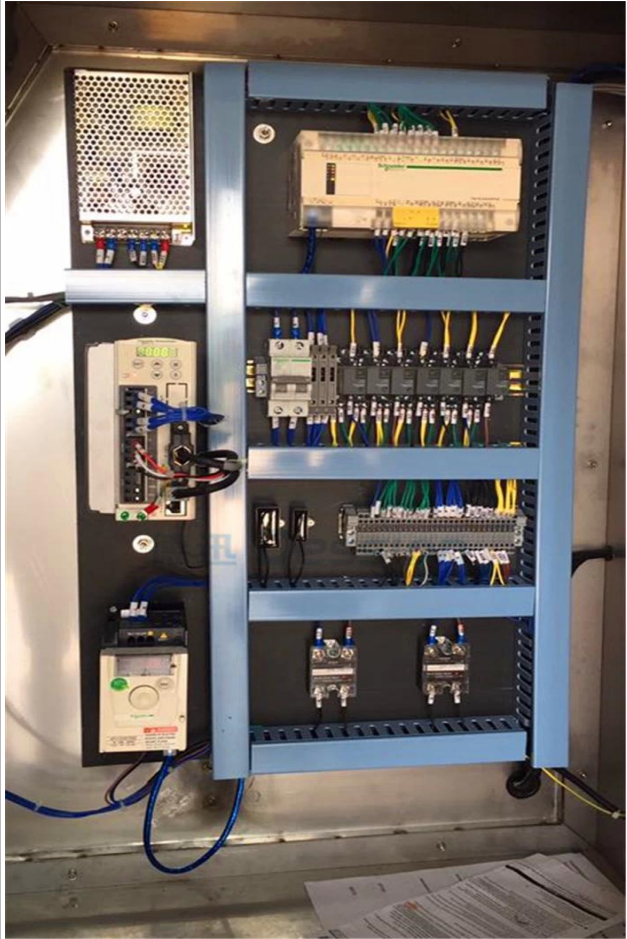
00 00 00 000 / 0 **shisha 50g** 00

00 0 000

1	00000 : 00 00, 00, 00, 00, 00, 00 / 00 00 0 00 00;
2	0000 : 0000 00 0000 0000 0000 00 0 00000 0000 00 0000 0 00000.
3	00 : 0000 PID-tempretura 000000 0000 000000 00 00
4	00 : 00 00 00, 0000 00 0 00 00
5	00 : 00 00, 0000 00, 00 00 0 00 00.

00 00 00

<div> <div>00 00 000</div> <div>0000 0000 00 00</div> </div>	
--	---



PLC 模块

模块 模块

模块 模块

模块 模块 模块 模块 模块 模块 模块。
模块模块。



模块 :

模块 模块, 模块 模块 模块 模块模块。

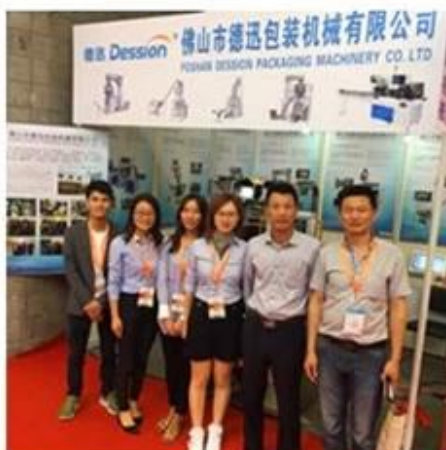
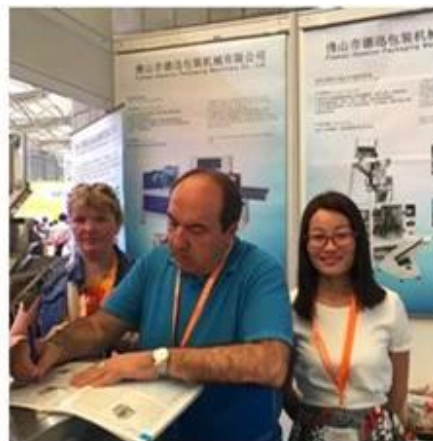
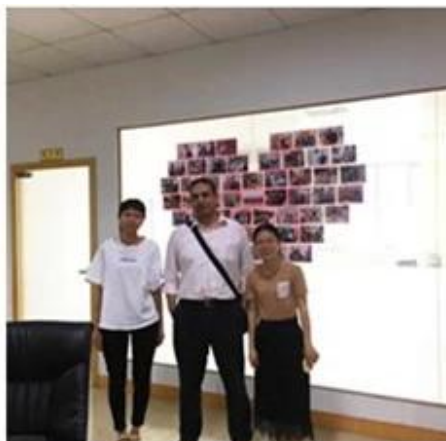


□□ □□



- 1.Dession Packaging Machinery Co., Ltd □□, □□ □ □□□ □□□□ □□ □□ □□□□.
2. □□ □□ EU CE □□□ □□□□.
3. □□ □□□ □□, □□, □□□, □□□, □□, □□□□, □□□□□, □□□□□, □□□□ □ □□ □□ □□□□ □□ □□□□□ □□□□□□□□.
4. □□ □□ □ □□□ □□□ □ □□ □□□□ □□□□□□,□□ □□□□ □□□□□ □□ □□ □□.

□□ □□



□□□ □□

1. □□□ □□□□ □□ □□ □□, □□□ □□□□ □□□
□□ □□□ □□□ □□ □□□ □□ □□□□.
2. □□ □□□ □ □□□ □□, □□, □□, □□ □□
□□□□ □□ □□ □□□.
3. □□□ □□□□ □ □□□ □□ □□□□ □□□ □□ □□□ □□
□□□□ □□□ □□□ □□ □□□ □□□□□□.
4. □□ : 2 □ (□□ □□□) □ □□□ □□□ □□ □□ □□.

(□□ : □□□ □□□□ □□ Google□ □□□ □□ □□ □□□□ □□□□ □□□ □ □□ □□ □□□□ □□□ □□ □□□ □□□ □□□□.)



በቅርብ ዓመታት

የጥያቄዎች ብዛት እየጨመረ ሲሆን፣ የጥያቄዎችን መሙላት ለማድረግ ስልጣን ስንገኝ፣

በጥያቄዎችዎ ላይ ለመረጃ (በጥያቄዎችዎ ላይ
በጥያቄዎችዎ ላይ ለመረጃ) ለመረጃ ለመረጃ ለመረጃ
(በጥያቄዎችዎ ላይ ለመረጃ) ለመረጃ ለመረጃ ለመረጃ).

በጥያቄዎችዎ ላይ ለመረጃ ለመረጃ ለመረጃ ለመረጃ
በጥያቄዎችዎ ላይ ለመረጃ ለመረጃ ለመረጃ ለመረጃ.

በጥያቄዎችዎ ላይ ለመረጃ ለመረጃ ለመረጃ ለመረጃ. ለ
በጥያቄዎችዎ ላይ ለመረጃ ለመረጃ ለመረጃ ለመረጃ
በጥያቄዎችዎ ላይ ለመረጃ ለመረጃ ለመረጃ ለመረጃ
በጥያቄዎችዎ ላይ ለመረጃ ለመረጃ ለመረጃ ለመረጃ ለመረጃ.
በጥያቄዎችዎ ላይ ለመረጃ ለመረጃ ለመረጃ ለመረጃ.

በጥያቄዎችዎ ላይ ለመረጃ ለመረጃ ለመረጃ ለመረጃ.

በጥያቄዎችዎ ላይ ለመረጃ ለመረጃ 15-30 ደቂቃ ውስጥ፣
በጥያቄዎችዎ ላይ ለመረጃ ለመረጃ (DHL ላይ)

Packing Procedure



1. Put the machine on the carton



2. Wrapping the machine



3. Sealing the carton



4. Waiting for shipping

☐☐ ☐☐ ☐☐ ☐☐☐ / ☐ shisha 50g ☐☐